

Preisliste

Disposition:

Tel. 071 932 60 10

Administration:

Willi Scherrer, Kies + Beton AG

Tel. 071 932 60 10

Wolfikonerstrasse 16

9602 Bazenheid



Willi Scherrer Kies und Beton AG, 9602 Bazenheid.

Betonpumpen

NEU Putzmeister BSF 42-5 / Fahrmischerpumpe CIFA Mk 28m

Für Arbeiten im Auslegebereich bei einer Mindestpumpleistung von 15 m³/Std.

Pumppreise bis 29 m³ pro Einsatz (Pauschalpreise)

Bis 4 m ³	Fr. 485.—	17 m ³	Fr. 670.—
5 m ³	Fr. 500.—	18 m ³	Fr. 685.—
6 m ³	Fr. 520.—	19 m ³	Fr. 690.—
7 m ³	Fr. 535.—	20 m ³	Fr. 700.—
8 m ³	Fr. 550.—	21 m ³	Fr. 710.—
9 m ³	Fr. 565.—	22 m ³	Fr. 720.—
10 m ³	Fr. 580.—	23 m ³	Fr. 735.—
11 m ³	Fr. 595.—	24 m ³	Fr. 745.—
12 m ³	Fr. 610.—	25 m ³	Fr. 750.—
13 m ³	Fr. 625.—	26 m ³	Fr. 755.—
14 m ³	Fr. 630.—	27 m ³	Fr. 760.—
15 m ³	Fr. 640.—	28 m ³	Fr. 765.—
16 m ³	Fr. 645.—	29 m ³	Fr. 770.—

Pumppreise ab 30 m³ pro Einsatz (Preis/m³)

30 – 40 m ³	Fr. 25.—	101 – 130 m ³	Fr. 19.—
41 – 50 m ³	Fr. 24.—	131 – 160 m ³	Fr. 18.—
51 – 60 m ³	Fr. 22.50	161 – 200 m ³	Fr. 16.—
61 – 70 m ³	Fr. 21.50	201 – 300 m ³	Fr. 15.—
71 – 80 m ³	Fr. 20.50	über 301 m ³	Fr. 14.—
81 – 100 m ³	Fr. 20.—		

Preiszuschläge

Mehrzeitbedarf	Putzmeister BSF 42 m	Fr. 205.— /h
Mehrzeitbedarf	Fahrmischerpumpe CIFA 28 m	Fr. 160.— /h
Mehrlänge – Pumpleitung	alle Pumpen (exkl. verlegen)	Fr. 8.50 /m
Rohrtransport mit Lieferwagen		Fr. 101.— /h
Installieren von Rohrleitungen		Fr. 70.— /h

Mit der Fahrmischerpumpe ist der Betontransport ab unseren Betonwerken für die ersten 4 m³ inbegriffen.

Zuschlag bei einer Fahrdistanz über 10km	pauschal	Fr. 80.–
Zuschlag bei einer Fahrdistanz über 20km	pauschal	Fr. 130.–

Zahlungskonditionen:
30 Tage netto

Sämtliche Preise exkl. MWSt.

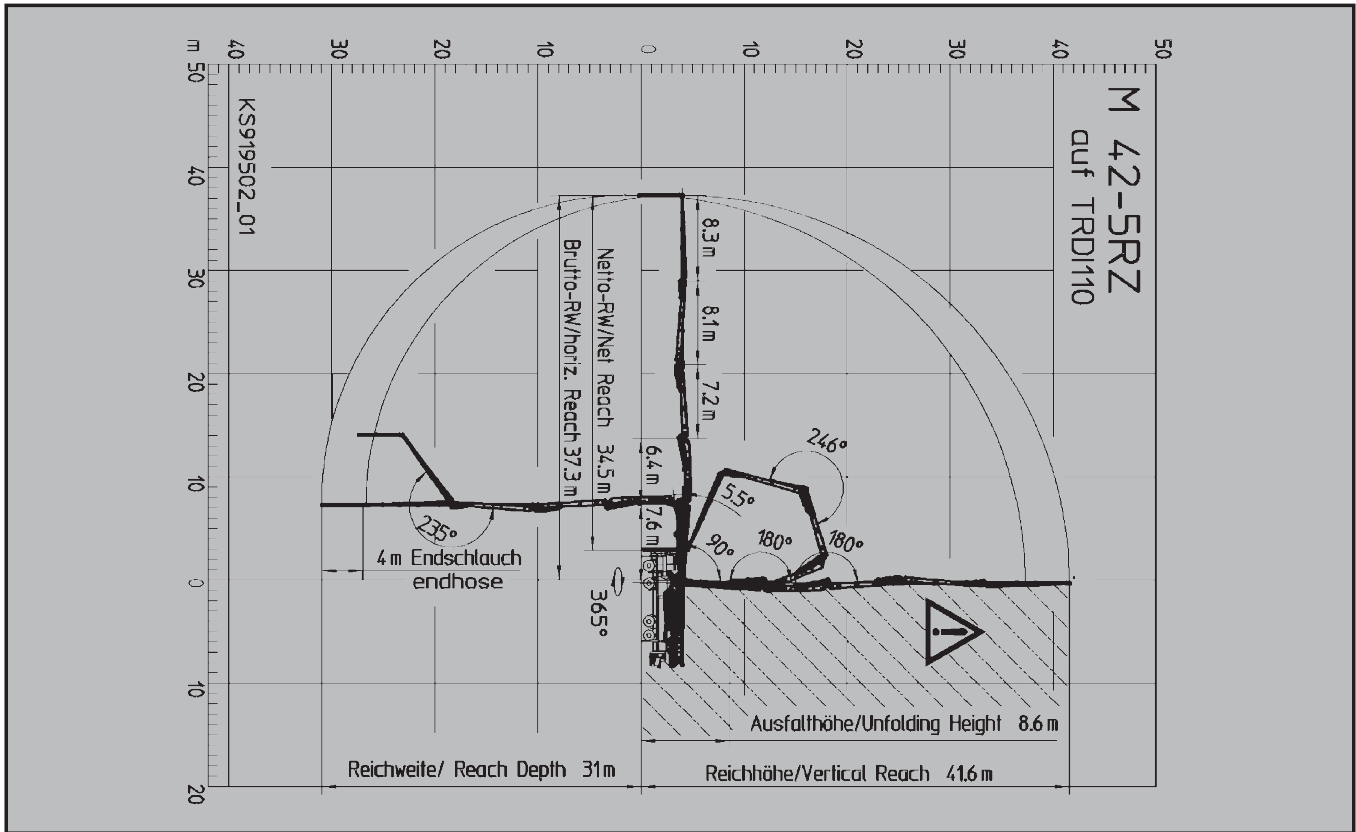


Putzmeister BSF 42-5

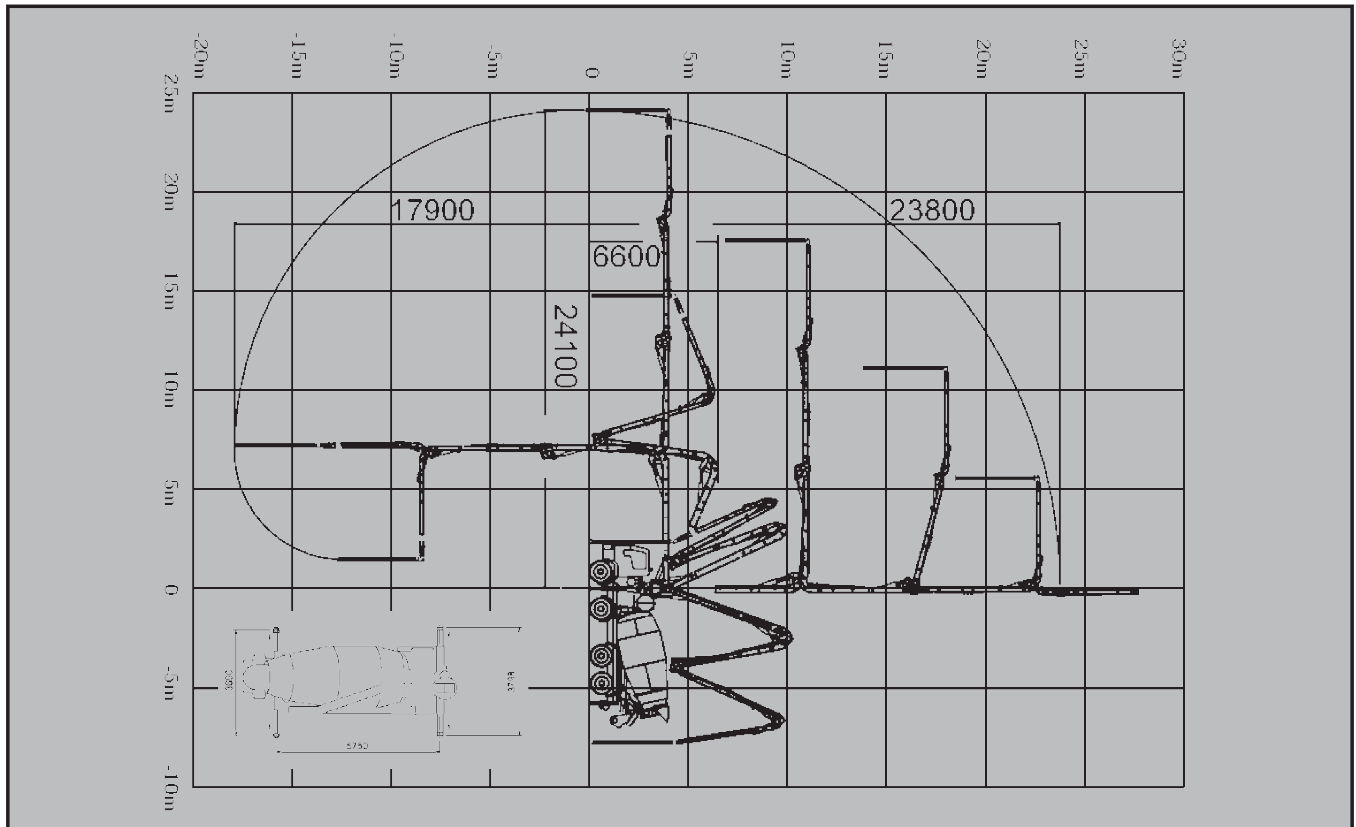


Fahrmischerpumpe CIFA Mk 28.4.

Arbeitsbereich der Betonverteiler- masten BSF 42-5 / CIFA Mk 28.4



▲ BSF 42-5 / ▼ CIFA Mk 28.4



Allgemeine Lieferbedingungen

Wir sind bemüht, zugesagte Leistungstermine einzuhalten, übernehmen jedoch keine Haftung für Schäden, die durch verspätete Anfangstermine entstehen. Höhere Gewalt und Betriebsstörungen, gleichgültig aus welchem Grunde, Verkehrsstörungen oder -beschränkungen, sowie von uns unverschuldetes Unvermögen befreien uns im Umfang und für die Dauer ihrer Auswirkung von der Leistungspflicht. Zur Leistung von Schadenersatz oder zur Nachleistung sind wir in keinem Fall verpflichtet. Insbesondere haften wir nicht für Schäden, die durch Eintreten technischer Mängel, sei es Maschinenschaden, Verstopfung der Leitung usw., am Bauwerk entstehen können. Strassen- oder Trottoirabsperungen sowie andere verkehrstechnische Regelungen sind vom Auftraggeber rechtzeitig zu veranlassen. Unsere Leistung endet mit der Förderung des Betons zur Einbaustelle. Eine Verlegung der vereinbarten Anfangszeit ist nur nach Abstimmung mit dem Auftragnehmer möglich. Der Auftraggeber muss den Grundpreis bezahlen, wenn die Pumpe bereits auf dem Wege zur vereinbarten Einsatzstelle ist.

Das Installieren von Zusatzleitungen wird nach Stundenaufwand verrechnet. Für die Montage, Demontage und Reinigung von zusätzlichen Förderleitungen sind bauseits kostenlos Hilfskräfte zur Verfügung zu stellen. Der Transport allfälliger Förderleitungen samt Zubehör wird separat in Rechnung gestellt.

Für die Qualität des Betons haftet das liefernde Transportbetonwerk.

Wir übernehmen keine Haftung für zugesicherte oder erwartete Eigenschaften in frischem oder erhärtetem Zustand. Der Beton muss in gut pumpbarer Zusammensetzung und Konsistenz angeliefert werden.

Für die Einhaltung der einschlägigen Verordnungen der SUVA über die Verhütung von Unfällen bei Bauarbeiten ist der Auftraggeber verantwortlich.



*Baustelle Schlachthof Bazenhaid.
Pumpleitung 60 Meter Länge, Durchmesser 65 mm.*



*Hinten: Kiesabbaugebiet Riedenboden
Mitte: Kies- und Betonwerk
Vorne: Kiesgrube Feldheim*